

Projet sélectionné

# Du zinc-titane teinté pour habiller une gare olympique



NedZink

THINK  
ZINK



Une toiture cintrée NedZink d'une belle teinte rouge orne le bâtiment de la gare de la ligne à grande vitesse qui relie Wonju et Gangneung en Corée du Sud. La gare de PyeongChang a été inaugurée à la fin de 2017 et a accueilli une large part des sportifs et des visiteurs des Jeux olympiques d'hiver.

On n'a pas seulement construit de nouveaux stades en préparation à ce grand événement sportif, mais les infrastructures de la région ont également été largement renforcées. La construction d'une double voie de chemin de fer de 120 kilomètres entre Wonju et Gangneung constitue l'un des points d'orgue de ces travaux, avec la gare unique de PyeongChang comme véritable couronnement. Le concept du bureau d'architectes coréen Suh-Han Architects & Engineers Inc. se caractérise par ses formes arrondies, cintrées, qui sont typiques pour cette région, réalisées dans une splendide combinaison de métal, de verre et de pierre naturelle.

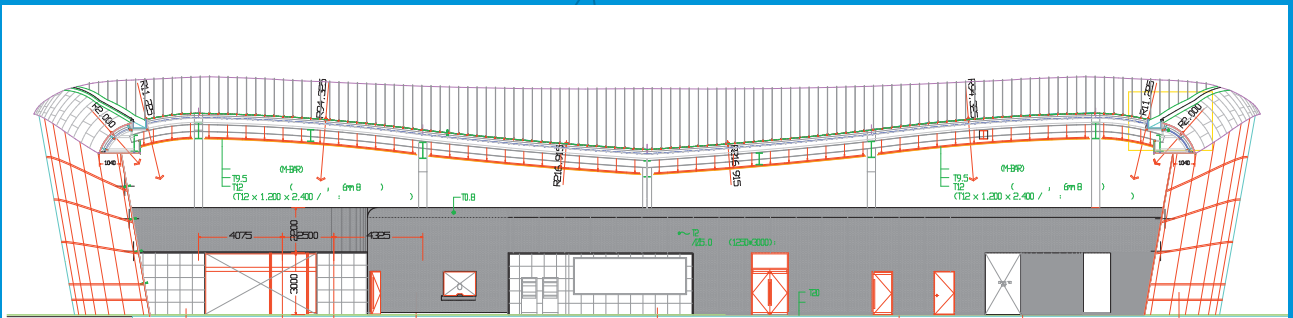
#### **NedZink NUANCE Red**

Pour la toiture cintrée, l'architecte a opté pour la teinte NUANCE Red dans le portefeuille de produits en zinc-titane de NedZink. Le revêtement de toit en zinc de 3 800 m<sup>2</sup> ne s'impose en aucune façon par une présence dominante ou tapageuse, grâce au rayonnement exclusif, discret et chaleureux de la teinte rouge.

En plus de la nuance rouge, l'assortiment NUANCE de NedZink comprend aussi les coloris bleu et vert, tant en tôles qu'en bobines. D'autres coloris peuvent être produits par projet sur demande.

#### **En bobines**

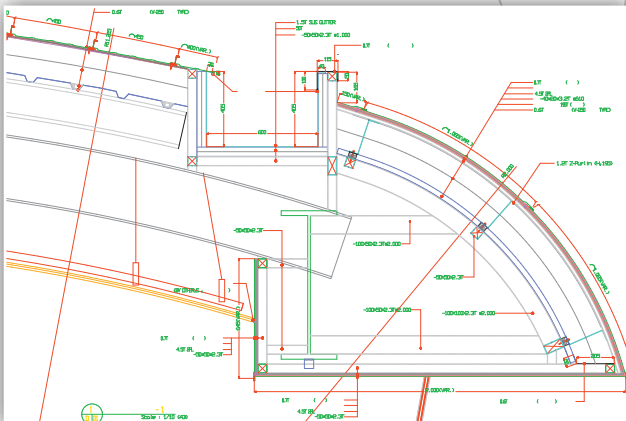
NedZink a fourni le matériau NUANCE Red en grandes bobines via son agent asiatique JK Tech GMN au spécialiste en toitures et façades HeungSung Engineering & Construction Co. Ltd à Séoul. Une profileuse a ensuite été utilisée sur chantier pour profiler à partir de ces bobines des bandes légèrement cintrées d'une largeur de 450 millimètres et d'une longueur de 25 mètres. Ces bandes ont été hissées sur le toit au moyen d'une grue et fixées à l'aide d'agrafes sur la sous-structure trapézoïdale et étanche à la vapeur. Le bandeau d'acrotère est également réalisé en NUANCE Red, utilisant l'intégralité de la largeur de la bobine. Le matériau NedZink est monté sur un coffrage spécialement formé et suit les rondeurs de la toiture. Grâce à cet agencement



spécifique, les gouttières rectangulaires assurant l'évacuation des eaux pluviales sont soustraites aux regards.

PyeongChang a ainsi gagné un centre d'intérêt supplémentaire. Pour l'utilisateur de la ligne ferroviaire, il ne s'agit peut-être que

d'une simple halte sur son trajet, mais pour les experts du secteur des constructions métalliques, cette toiture cintrée en zinc-titane teinté représente une prouesse très particulière, une construction qui ne figure dans aucun manuel scolaire.



« Le revêtement de toit en zinc ne s'impose en aucune façon par une présence dominante ou tapageuse, grâce au rayonnement exclusif, discret et chaleureux de la teinte rouge. »



**Location**

PyeongChang

**Projet**

La gare de PyeongChang

**Matériel**

NedZink NUANCE Red

**Architecte**

Suh-Han Architects & Engineers Inc. (Korea)

**Entrepreneur**

HeungSung Engineering & Construction Co. Ltd (Korea)

**NedZink** 

**Pays-Bas**

NedZink B.V.  
Postbus 2135, NL-6020 AC Budel  
Hoofdstraat 1, NL-6024 AA Budel-Dorplein  
Tel: +31 (0)495-455700  
Fax: +31 (0)495-455790  
[www.nedzink.com](http://www.nedzink.com) | [info@nedzink.com](mailto:info@nedzink.com)

**Allemagne**

NedZink GmbH  
Im Lipperfeld 21  
D-46047 Oberhausen  
Tel: +49 (0)208-85798-0  
Fax: +49 (0)208-85798-30  
[www.nedzink.de](http://www.nedzink.de) | [info@nedzink.de](mailto:info@nedzink.de)

**Belgique**

NedZink n.v./s.a.  
Avenue Jean Lenoir 14  
B-1348 Ottignies (Louvain-la-Neuve)  
Tel: +32 (0)10-452727  
Fax: +32 (0)10-453362  
[www.nedzink.be](http://www.nedzink.be) | [info@nedzink.be](mailto:info@nedzink.be)

**KORAMIC**  
investment group