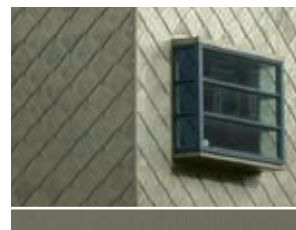
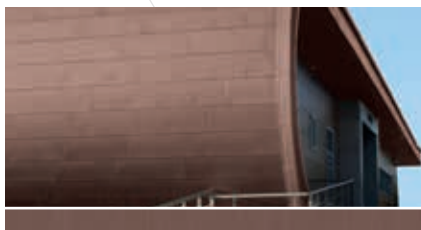


Zinc-titane prépatiné avec nuance de couleur

NedZink NUANCE



Description du produit

NedZink NUANCE est un zinc-titane prépatiné muni de pigments. Le résultat est selon le pigment sélectionné un zinc-titane prépatiné avec une nuance de couleur bleue, rouge ou verte. Ces pigments fournissent également une protection supplémentaire au zinc prépatiné.

Les propriétés naturelles du zinc-titane qui sont; une durée de vie élevée, d'excellentes propriétés de déformation et l'absence d'entretien, sont entièrement préservées.

NedZink NUANCE est principalement utilisé pour des applications haut de gamme: à l'extérieur pour des toitures et des façades et à l'intérieur pour diverses applications design.

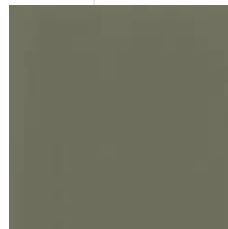
La gamme NedZink NUANCE est disponible en trois versions:



NedZink 'NUANCE Blue'



NedZink 'NUANCE Red'



NedZink 'NUANCE Green'

NedZink NOVA est un zinc-titane prépatiné conformément à la norme EN 988, à savoir un alliage à base de zinc électrolytique pur (99,995% Zn, Z1 conformément à EN 1179) avec ajout de cuivre, de titane et d'aluminium. Sa composition chimique, ses propriétés physiques et mécaniques, ainsi que ses tolérances dimensionnelles de la matière de base sont définies dans un certificat de produit KOMO, ainsi que dans un certificat de produit complémentaire délivré par Lloyd's Register, LRIQS (Approval QIS122).

Les propriétés définies du matériau sont vérifiées par un organisme de vérification indépendant et neutre. Cette certification du produit et le certificat ISO 9001 obtenu par le système d'assurance qualité de NedZink sont la garantie d'un niveau de qualité élevé et constant, qui excède les exigences définies par EN 988.

Programme de livraison

BOBINES STANDARD (NedZink NUANCE Blue - NedZink NUANCE Red - NedZink NUANCE Green)	
largeur	600 mm – 1000 mm
épaisseur	0,70 mm
poids	max. 1400 kg (en largeur 1000 mm)

NedZink NUANCE est fourni uniquement sur la base de projets.

Transport et stockage

Les produits NedZink sont conditionnés et transportés à sec. Il est recommandé d'entreposer le zinc-titane dans un endroit sec et aéré, pour éviter la condensation.

Pose et recommandations spécifiques

NedZink NUANCE se pose avec la face apparente vers l'extérieur. Le sens de pose, indiqué par une flèche sur la face arrière, doit être respecté en toutes circonstances. NedZink NUANCE est un produit naturel, sur lequel de légères nuances de couleur sont toujours possibles. La couleur reste très uniforme grâce à un procédé de production unique, mais peut toujours varier légèrement d'un lot à l'autre. Utilisez pour chaque projet du matériel provenant d'un même lot de production pour éviter les différences de couleur.

Sur demande NedZink NUANCE peut être livré avec un film de protection provisoire qui protège la surface durant le transport et l'entreposage. Ce film doit être ôté d'un mouvement continu dès le placement sur le chantier. La déformation mécanique du zinc ainsi que l'enlèvement du film de protection à une température du matériau inférieure à 7°C n'est pas recommandée.

Afin de permettre de souder NedZink NUANCE, la couche de pigment et la couche de phosphatation doivent être enlevées jusqu'au zinc-titane laminé naturel.

Garantie

La garantie du matériel standard est applicable pour NedZink NUANCE. La durée de vie de la couleur est très dépendante de l'environnement dans lequel NedZink NUANCE est installé, des garanties de couleur ne sont pas émises par NedZink.

Marquage

Un marquage continu est apposé au verso de tous les produits conformément aux dispositions de la norme EN 988.

Il mentionne :

- NedZink NTZ
- La dénomination en quatre langues du zinc-titane (néerlandais, allemand, français, anglais)
- Norme produit EN 988
- L'épaisseur nominale
- Le numéro de charge
- L'année de production
- Les logos de KOMO et de Lloyd's Register

Pour plus d'informations au sujet du programme de livraison et du traitement des produits NedZink, nous vous invitons à consulter notre site web www.nedzink.com


NedZink

Pays-Bas

NedZink B.V.
Postbus 2135, NL-6020 AC Budel
Hoofdstraat 1, NL-6024 AA Budel-Dorplein
Tel: +31 (0)495-455700
Fax: +31 (0)495-455790
www.nedzink.com | info@nedzink.com

Allemagne

NedZink GmbH
Im Lipperfeld 21
D-46047 Oberhausen
Tel: +49 (0)208-85798-0
Fax: +49 (0)208-85798-30
www.nedzink.de | info@nedzink.de

Belgique

NedZink n.v.
Avenue Jean Lenoir 14
B-1348 Ottignies (Louvain-la-Neuve)
Tel: +32 (0)10-452727
Fax: +32 (0)10-453362
www.nedzink.be | info@nedzink.be



Marques NedZink

NedZink® NATUREL, NedZink® NOVA, NedZink® NOIR, NedZink® NUANCE, NedZink® Pro-Tec, NedZink® NOVA STRUCTURE, NedZink® NOVA COMPOSITE et NTZ®

Responsabilité

Cette brochure a été rédigée avec le plus grand soin. Toutes les informations qu'elle contient correspondent à notre connaissance actuelle de la technique et ont trait à nos produits et leurs possibilités d'application. Elles ne constituent toutefois pas une garantie quant à certaines propriétés des produits ou leur adéquation pour une application donnée. Vous ne pouvez donc invoquer aucun droit reposant sur le contenu de cette brochure.